

Allgäu®



Veranstaltungen

01.12.2024 bis 30.04.2025

schlosspark.de





Weltbekannte Opern, bezauberndes Ballett und große Schauspielkunst

im Veranstaltungshaus der Stadt Marktoberdorf



© Christoph Guggemos

www.modeon.de/aktuelles

Tauchen Sie mal wieder auf !

Laura Zimmermann, Profi-Triathletin aus Marktoberdorf



ANTON SCHMID
Hallenbad
MARKTOBERDORF



www.hallenbad-marktoberdorf.de

Veranstaltungen im Ostallgäu

Wie ein Schatzkästchen liegt das Ostallgäu im Herzen der Region Allgäu, in Bayern.

Von seinen zahlreichen Schlössern und Burgen, wie Schloss Neuschwanstein oder den Burgruinen Hohenfreyberg und Eisenberg, geht eine magische Anziehungskraft aus.

Doch erst die wunderbare Landschaft des Ostallgäus erweckt die wahre Schönheit der Bauwerke, der historischen Städte und der romantischen Dörfer mit ihren Geschichten zum Leben.

Mit diesem Veranstaltungskalender möchten wir dir ausgewählte Veranstaltungen und besondere Einblicke in unserer Region vorstellen. Wir laden dich zum Eintauchen in unsere Kultur, Traditionen und vielfältige Erlebnisse ein.

Es erwarten dich zahlreiche historische und traditionelle Feste, spannende Ausstellungen, erstklassige Konzerte, begeisternde Theateraufführungen, interessante Stadtführungen, abenteuerliche Outdooraktivitäten, kulturelle Einblicke in die Geschichte unserer Region, unwiderstehliche kulinarische Leckerbissen, erlebnisreiche Familienevents und vieles mehr – hier ist auf jeden Fall auch für dich genau das Richtige dabei.

Wir wünschen dir viele unvergessliche Erlebnisse und Erinnerungen bei uns im Ostallgäu.

Dein
Tourismusverband Ostallgäu e. V.

ENTDECKEN SIE DIE GESCHICHTE DER
BAYERISCHEN KÖNIGE



© WAF, MdbK Foto

SCHLOSS HOHENSCHWANGAU
Alpseestraße 30
www.hohenschwangau.de



© WAF, MdbK Foto, S. Saugner

MUSEUM DER BAYERISCHEN KÖNIGE
Alpseestraße 27
www.museumderbayerischenkoenige.de



Inhaltsverzeichnis

	Seite
Ostallgäuer Ferienorte	6-7
Highlights aus den Gemeinden	
Kaufbeuren	10-11
Südliches Allgäu	12-13
Seeg	14-15
Pfronten	16-17
Lechbruck am See	18-19
Halblech	20-21
Lengenwang	20-21
Obergünzburg	22-23
Ruderatshofen	22-23
Irsee	24-25
Pforzen	24-25
Waal	26-27
Wald	26-27
Buchloe	28
„Dein Freiraum. Mein Lebensraum.“	29
Tagesprogramm	
Termine vom 01.12.2024 bis 30.04.2025	33-47

Königsschlösser

Öffnungszeiten Schloss Neuschwanstein:

23.03. - 15.10.: 09.00 - 18.00 Uhr

16.10. - 22.03.: 10.00 - 16.00 Uhr

Geschlossen:

24.12., 25.12., 31.12., 01.01.

Öffnungszeiten Schloss Hohenschwangau:

23.03. - 15.10.: 09.00 - 16.30 Uhr

16.10. - 22.03.: 10.00 - 16.00 Uhr

Geschlossen:

24.12., 25.12., 31.12., 01.01.

Ticketverkaufszeiten im Ticket Center:

22.03. - 15.10.: 08.00 - 16.00 Uhr

16.10. - 22.03.: 08.00 - 15.30 Uhr

Geschlossen: 24.12., 25.12., 31.12., 01.01.

Telefonisch erreichen Sie unser Büro unter +49 (0)8362/930830:

Mo-Fr von 09.00 - 12.00 Uhr und 13.30 bis 15.00 Uhr

Museum der bayerischen Könige

Die Einlasszeit im Museum der bayerischen Könige ist täglich von 09.00 - 16.30 Uhr.

Das Museum schließt um 17.00 Uhr.

Geschlossen:

24.12., 25.12., 31.12., 01.01.

Ostallgäuer Ferienorte

- ★ **Aitrang**
Gemeinde
Lindenstraße 30
87648 Aitrang
Telefon 08343 218
www.aitrang.de
info@aitrang.bayern.de
- ★ **Biessenhofen**, Gemeinde
Füssener Straße 12
87640 Biessenhofen
Telefon 08341 9365-0
www.biessenhofen.de
info@biessenhofen.bayern.de
- ★ **Buchloe**
Stadt
Rathausplatz 1
86807 Buchloe
Telefon 08241 5001-0
www.buchloe.de
stadt@buchloe.de
- ★ **Eggenthal**
Verwaltungsgemeinschaft
Römerstraße 12
87653 Eggenthal
Telefon 08347 9200-0
www.vgem-eggenthal.de
gemeinde@eggenthal.de
- ★ **Eisenberg**
Tourist Information
Pröbstener Straße 9
87637 Eisenberg
Telefon 08364 1237
www.eisenberg-allgaeu.de
info@eisenberg-allgaeu.de
- ★ **Füssen**
Füssen Tourismus & Marketing
Kaiser-Maximilian-Platz 1
87629 Füssen
Telefon 08362 9385-0
www.fuessen.de
tourismus@fuessen.de
- ★ **Görisried**
Gemeinde
Kirchplatz 8
87657 Görisried
Telefon 08302 9723
www.goerisried.de
info@goerisried.de
- ★ **Halblech**
Gästeinformation
Bergstraße 2a
87642 Halblech-Buching
Telefon 08368 285
www.halblech.de
info@halblech.de
- ★ **Hopfen am See**
Tourist Information
Höhenstraße 14
87629 Füssen-Hopfen am See
Telefon 08362 7458
www.fuessen.de
hopfen@fuessen.de
- ★ **Hopferau**
Gästeinformation
Hauptstraße 8
87659 Hopferau
Telefon 08364 8548
www.hopferau.de
info@hopferau.de
- ★ **Irsee**
Markt
Meinrad-Spieß-Platz 1
87660 Irsee
Telefon 08341 2214
www.irsee.de
info@irsee.bayern.de
- ★ **Kaufbeuren**
Tourismus- u. Stadtmarketing e.V.
Kaiser-Max-Straße 3a
87600 Kaufbeuren
Telefon 08341 437-190
www.kaufbeuren-tourismus.de
tourist-info@kaufbeuren.de
- ★ **Lechbruck am See**
Tourist Information
Flößerstraße 1
86983 Lechbruck am See
Telefon 08862 987830
www.lechbruck.de
info@lechbruck.de
- ★ **Lengenwang**
Gemeinde
Bahnhofstraße 8
87663 Lengenwang
Telefon 08364 307
www.lengenwang.de
info@lengenwang.de
- ★ **Marktoberdorf**
Touristikbüro
Richard-Wengenmeier-Platz 1
87616 Marktoberdorf
Telefon 08342 400845
www.touristik-marktoberdorf.de
touristik@marktoberdorf.de

- ★ **Markt Nesselwang**
Tourist-Information
Hauptstraße 20
87484 Nesselwang
Telefon 08361 923040
www.nesselwang.de
info@nesselwang.de
- ★ **Obergünzburg**
Verwaltungsgemeinschaft
Marktplatz 1
87634 Obergünzburg
Telefon 08372 920030
www.oberguenzburg.de
info@oberguenzburg.de
- ★ **Pforzen**
Gemeinde
Bahnhofstraße 7
87666 Pforzen
Telefon 08346 92090
www.pforzen.de
info@pforzen.bayern.de
- ★ **Pfronten Tourismus**
Vilstalstraße 2
87459 Pfronten
Telefon 08363 698-88
www.pfronten.de
info@pfronten.de
- ★ **Prem**
Tourist Information
Schulweg 6
86984 Prem
Telefon 08862 7256
www.prem-am-lech.de
info@prem-am-lech.de
- ★ **Rieden-Zellerberg**
Gemeinde
Saalfeldstraße 4a
87668 Rieden-Zellerberg
Telefon 08346 358
www.rieden-zellerberg.de
info@rieden-zellerberg.bayern.de
- ★ **Rieden am Forgensee**
Tourismusbüro
Lindenweg 4
87669 Rieden am Forgensee
Telefon 08362 37025
www.rieden.de
info@rieden.de
- ★ **Roßhaupten**
Tourist Information
Hauptstraße 10
87672 Roßhaupten
Telefon 08367 364
www.rosshaupten.de
info@rosshaupten.de
- ★ **Ruderatshofen**
Gemeinde
Marktoberdorfer Straße 7
87674 Ruderatshofen
Telefon 08343 306
www.ruderatshofen.de
info@ruderatshofen.bayern.de
- ★ **Rückholz**
Gemeinde
Ortsstraße 10
87494 Rückholz
Telefon 08369 227
www.rueckholz.com
info@rueckholz.de
- ★ **Schwangau**
Tourist Information
Gipsmühlweg 5
87645 Schwangau
Telefon 08362 8198-0
www.schwangau.de
info@schwangau.de
- ★ **Seeg**
Tourist Information
Hauptstraße 33
87637 Seeg
Telefon 08364 983033
www.seeg.de
info@seeg.de
- ★ **Stötten am Auerberg**
Verwaltungsgemeinschaft
Füssener Straße 11
87675 Stötten am Auerberg
Telefon 08349 9204-0
www.stoetten.de
info@stoetten.de
- ★ **Waal**
Markt
Marktplatz 1
86875 Waal
Telefon 08246 252
www.waal.de
info@waal.de
- ★ **Wald**
Gemeinde
Nesselwanger Straße 4
87616 Wald
Telefon 08302 473
www.wald-allgaeu.de
info@wald-allgaeu.de
- ★ **Weißensee**
Tourist Info Punkt
Seeweg 4
87629 Füssen-Weißensee
Telefon 08362 6500
www.fuessen.de
weissensee@fuessen.de



KÄSE ERLEBEN

Land's Uib schmecke! [Guten Appetit!]



Regional & frisch aus
Heu-Bergmilch:
Allgäuer Emmentaler,
Allgäuer Bergkäse, ver-
schiedene Schnittkäsesorten,
Joghurtspezialitäten, ...
Geschenkkörbe & -gutscheine.

Sennerei Lehern · Lehern 158
87659 Hopferau
Telefon 0 83 62-7512
www.sennerei-lehern.de

Allgäuer Handwerkskunst



Unser Küchenchef verwöhnt
Sie mit leckeren regionalen
Gerichten, abwechslungs-
reich und immer frisch zu-
bereitet, sowie traditionellen
Kässpatzen, köstlichem Käse-
fondue und vielem mehr.

Durchgehend warme Küche
von 11.30 – 20.30 Uhr
Telefon 0 83 62 - 5 07 47 68
www.kaesealp.com

Allgäuer Genüsse



Neu!



Regional einkaufen am
Weissensee – und jetzt
auch am Hopfensee.
Vorwiegend regionale
Produkte – alles wird frisch
geliefert. Kaffee und Kuchen,
Brotzeit, täglich wechselnde
Mittagsgerichte.

Dorfladen Weissensee · Seeweg 4
87629 Füssen-Weissensee
Telefon 0 83 62 - 9 29 79 59



Dorfladen Hopfensee · Uferstraße 21a
87629 Füssen-Hopfen am See
Telefon 0 83 62 - 5 07 35 50



Allgäuer Artenvielfalt

ALPSPITZBAHN

NESSELWANG

Alpspitzweg 5

D-87484 Nesselwang

www.alpspitzbahn.de

- Ganzjahresrodelbahn
»AlpspitzCOASTER«
- Snowpark
»Nesselwang«
- Flutlichtbetrieb
von 18.00 bis 21.00 Uhr
- zünftige Berghütten



Infotelefon
083 61 / 7 71





Kaufbeuren

Allgäu

ERLEBEN SIE KAUFBEUREN !



Große Emotionen auf der kleinsten Bühne

Entdecken und genießen Sie das vielfältige kulturelle Angebot. www.kaufbeuren.de/kultur



Spannende Stadtführungen Durch die Altstadt und durch Neugablonz sowie eine große Auswahl an Themenführungen. www.kaufbeuren-tourismus.de

Kaufbeuren Tourismus- und Stadtmarketing e.V.
Telefon 08341 437-190 • tourist-info@kaufbeuren.de

WWW.KAUFBEUREN-TOURISMUS.DE

©Kaufbeuren Tourismus- und Stadtmarketing e.V.



Kaufbeurer Weihnachtsmarkt

29.11. - 22.12.2024

Der beliebte Weihnachtsmarkt mit seinem bunten Rahmenprogramm findet vom 29.11. bis 22.12.2024 auf dem Kirchplatz St. Martin statt.

www.weihnachtsstadt-im-allgäu.de



Benefizkonzert Polizei-Orchester

15.01.2025 um 19 Uhr

Unter der Leitung von Prof. Johann Mösenbichler.

Eintritt frei und nur mit gültiger Karte möglich – kostenlose Eintrittstickets unter www.kaufbeuren-tourismus.de buchbar.



Lumpiger Donnerstag

27.02.2025

Kaufbeurens größte Faschingsparty

Nach der traditionellen Kaufbeurer Burongaudi (Faschingsumzug) am Kirchplatz Kaufbeuren.



Night Crawl

30.04.2024 ab 20 Uhr

Kneipenfestival in der Kaufbeurer Innenstadt. Tickets und Infos unter www.night-crawl.de.



Südliches
Allgäu

... MIT ALLEN SINNEN

Fünf idyllische Orte warten darauf von Dir erkundet zu werden.

Eisenberg - das Burgendorf | **Hopferau** - das Dorf mit dem Schloß-
chen | **Rückholz** - das Dorf der Weiher | **Rieden am Forgensee** - das
Dorf am See | **Roßhaupten** - das Drachendorf

WWW.SUEDLICHES-ALLGAEU.DE

Bild © SAG - Theresa Jörg



Eisenberg - Burgenmuseum

Geöffnet am 26. und 29.12.24
und am 05. und 06.01.2025
von 14.00 - 17.00 Uhr.

Ab Ostern 2025 wieder
geöffnet!



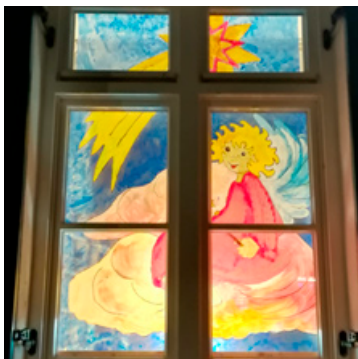
Hopferau

Schlossbesichtigung oder
Schlossführung auf Anfrage



Rieden am Forggensee – Schneeschuhwanderung

Dezember bis März, jeden
Mittwoch um 10.00 Uhr.
Anmeldung erforderlich.
Info: Tel. 08362 37025



Roßhaupten – Roßhauptener Adventskalender

Öffnung des 1. Fensterbildes
um 17.00 Uhr durch Bürger-
meister Pihusch am Dorfplatz,
mit musikalischer Umrahmung,
Glühwein/Kinderpunsch und
Weihnachtsgebäck.



Rückholz – Pfarrkirche St. Georg

Besuchen Sie unsere frisch
renovierte Pfarrkirche St. Georg
in herrlicher Lage.
Genießen Sie die traumhafte
Aussicht und nehmen Sie sich
Zeit für sich.

Erlebnisimkerei

im Honigdorf Seeg



Saisonstart 2025 ab Ostern!

Erlebnisimkerei mit Schaubienenhaus:

Erfahre auf knapp 220 m² Wissenswertes rund um die Biene, die Arbeit des Imkers und den Honig und schaue den Bienchen live bei ihrer Arbeit im Bienenstock zu.



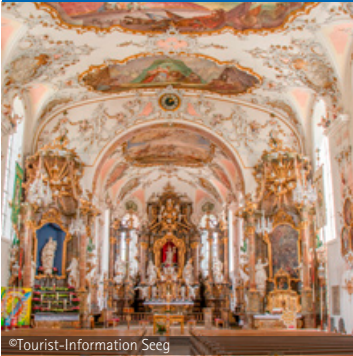
Weitere Infos unter:

www.seeg.de/erlebnisimkerei-seeg

Weitere Highlights in Seeg

- **Bienen-Erlebnispfad** (*ganzjähr. begehbar*)
- **Bienchenspielplatz**

www.seeg.de



©Tourist-Information Seeg

Rokokokirche St. Ulrich

Eine der schönsten
Rokokokirchen im Allgäu.
„Kleine Wies“.

www.seeg.de



©Tourist-Information Seeg

Seeger Motte: Mittelalterliche Erdbügelburg

Eine der anschaulichsten
und besterhaltenen
Exemplare der Burggattung
„Motte“ in Deutschland.

www.seeg.de



©Tourist-Information Seeg

©Tourist-Information Seeg

Bienen- Erlebnispfad

Erfahre Wissenswertes über
die Biene an unseren infor-
mativen und interaktiven
Stationen.

www.seeg.de



Seebastians Geocaching- Erlebnis

Wandern mit Such(t)faktor
für die ganze Familie.

www.seeg.de



DEIN
ERSTER SCHRITT INS
ABENTEUER



Der Startpunkt in die Allgäuer & Tiroler Bergwelt

In Pfronten wird der Winter auf eigene Faust oder mit einheimischen Guides entdeckt:

Geführte Schneeschuhwanderungen mit Hüttenübernachtung · Kulinarik am Berg · Rodeln · Kreativkurse · Winterwanderungen · Familienerlebnisse · uvm.



QR-Code scannen, Erlebnisse entdecken und online buchen.

www.pfronten.de/outdoor



©Simon Toplak

Skizentrum Pfronten

Das Familien-Skigebiet im Allgäu für Einsteiger und Fortgeschrittene – Skischule, Flutlicht und Einkehr!

www.skizentrum-pfronten.de



©Michael Lukaszewski

Event Highlights

Schalenggen-Rennen, Weihnachtsmarkt und Gaudirennen – Veranstaltungsvielfalt in Pfronten.

www.pfronten.de/veranstaltungen



Hochalpbahn am Breitenberg

Breitenbergbahn Pfronten

Mit der Bergbahn ins Winterwunderland: Winterwanderungen, Schneeschuhtouren, Rodeln und Hütteneinkehr.

www.breitenbergbahn.de



©Schmetterling Erlebniswelt

Schmetterling Erlebniswelt

Ein Ausflug ins Warme: Exotische Schmetterlinge, Reptilien und ein Stein-Oasen-Café.

www.schmetterling-erlebniswelt.de



**Im Flößerdorf Lechbruck am See
können Sie den
Winterzauber hautnah erleben.**

Ein paar Runden Eislaufen im Publikums- oder Discolauf, Eisstockschießen oder schöne Spaziergänge auf geräumten Wanderwegen ist im Winter ein MUSS!

Ebenfalls kann man auf den zwei Loipen Skaten oder auf klassische Art Langlaufen.

Für die Ski- und Snowboard-Begeisterten befinden sich in geringer Entfernung mehrere Skilifte und Skipisten.

**Nähere Informationen erhalten Sie in der
Tourist-Information, Flößerstraße 1, 86983 Lechbruck am See
www.lechbruck.de, info@lechbruck.de
Tel.: 08862 9878-30**





Publikumslauf

Jeden Montag, Dienstag,
Donnerstag, Samstag und
Sonntag

ab 14.00 Uhr

je nach Witterungsverhält-
nissen bis Ende Februar



Eisstockschießen

Jeden Mittwoch um
10.00 Uhr

je nach Witterungsverhält-
nissen bis Ende Februar



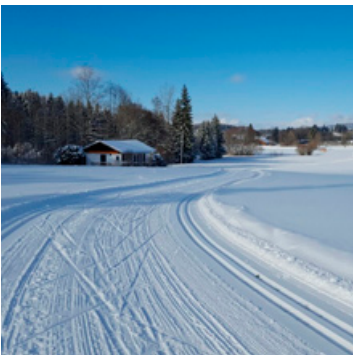
Schmuttersee- Loipe ca. 10 km

Beginn am Ortsausgang
(Gewerbegebiet)

Schwierigkeitsgrad:
Leicht bis mittelschwer

Kategorie:

Klassisch und Skating



Loipe Auf der Gsteig ca. 5 km

Beginn am Parkplatz
Hotel Gsteig

Schwierigkeitsgrad:
Leicht bis mittelschwer

Kategorie:

Klassisch und Skating



*Entdecke die Schätze
einer königlichen Landschaft*

Mehr erfahren... www.halblech.de
Gästeinformation Halblech ☎ 0 83 68/2 85



Gemeinde Lengenwang
Bahnhofstraße 8 · 87663 Lengenwang
Tel. 08364/307 · Fax 08364/1621
info@lengenwang.de · www.lengenwang.de

Halblecher Waldweihnacht

Heimelig, romantisch und still... umgeben von Wald... liegt der einzigartige Weihnachtsmarkt am Kenzenparkplatz, den die unzähligen Lichter bei anbrechender Dunkelheit in warmes Licht tauchen.

Sobald Sie die Waldweihnacht betreten, werden Sie von verführerischen Düften, wie brennendem Holz, Tannengrün, heißen Maroni, leckeren Bratwürsten, würzigem Glühwein... und den Klängen der Adventszeit von einheimischen Musikgruppen empfangen.

30 hübsch dekorierte Stände aus Buching und Trauchgau bieten den Besuchern alles, was das Herz begehrt.

Der Markt bietet eine Vielzahl von kulinarischen Köstlichkeiten, herzhaften Schmankerln und süßen Leckereien.



Bethlehemer Dorfweihnacht

Von Freitag, 06.12. bis Sonntag, 08.12.2024 findet wieder die Bethlehemer Dorfweihnacht statt.

Über 25 Stände mit Ausstellern bieten handwerkliche Kostbarkeiten und kulinarische Genüsse an.

Musikalische Aufführungen, Nikolausbesuch sowie eine lebensgroße Krippe sorgen für vorweihnachtliche Stimmung.

Nähere Informationen unter www.bethlehemer-dorfweihnacht.de



Im Herzen des Allgäus



Der Markt Obergünzburg liegt inmitten Allgäuer Landschaft. Starten Sie von hier aus zu Wanderungen durch das liebeliche Günztal. Ob Langlauf oder Waldbaden, zu allen Jahreszeiten finden Naturliebhaber hier reizvolle Ziele. Und die Kultur? Im Zentrum des malerischen Marktfleckens begeben Sie sich auf Entdeckungstour durch die Jahrhunderte. Ein historischer Marktplatz mit ehemaligem Pflegerschloss, das jetzt als Rathaus dient. St. Martin mit einem Wehrturm aus dem 15. Jahrhundert und Altargemälden des schwäbischen Nazareners Johannes Kaspar. Museen, die Heimatgeschichten erzählen, die vom grünen Allgäu bis nach Ozeanien reichen. Und einige gute Gasthöfe und Cafés gibt's auch.

Markt Obergünzburg
Marktplatz 1
87634 Obergünzburg
Telefon: 08372 - 92 00 0
info@oberguenzburg.de
www.oberguenzburg.de



GEMEINDE RUDERATSHOFEN

BAYERISCH SCHWABEN | OSTALLGÄU

Nutzen Sie unsere Ausflugsziele und Freizeitmöglichkeiten in einer idyllischen Landschaft mit einladender und vielfältiger Gastronomie.



Essen und Trinken in unserer Ostallgäuer Gemeinde wird großgeschrieben, zwei Brauereien produzieren regionales Bier. Ein durchgängig ausgeschildertes Rad- und Wanderwegenetz, der Moorerlebnis-Rundweg am Elbsee mit Bademöglichkeit, der Sagenhafte Weg oder eine wunderschöne Langlaufloipe bringen nicht nur

Spaß, sondern auch tolle Blicke auf die Alpen in ländlicher Umgebung. Eingebettet zwischen den beiden Städten Kaufbeuren und Marktoberdorf findet bei uns jährlich auch ein Vihscheid statt, ein großes Dorffest und Almfest.

Gemeinde Ruderatshofen - Marktoberdorfer Straße 7
87674 Ruderatshofen - Telefon: 083 43/3 06 - Telefax: 083 43/14 77
www.ruderatshofen.de - info@ruderatshofen.bayern.de

OBERGÜNZBURG



©Südsee-Sammlung und Historisches Museum Oberegünzburg

Südsee-Sammlung & Historisches Museum

Wie kommt die Südsee ins Allgäu? - Wir laden Sie ein auf Entdeckungsreisen in fremde Welten und vergangene Zeiten.

www.suedseesammlung.de



©Heidi Sanz

Das Günztal im Winter

Rund um Oberegünzburg bietet sich die Landschaft für Langlauf, Schneeschuhtouren und Spaziergänge an. Ein stiller Naturgenuss.

www.oberguenzburg.de

RUDERATSHOFEN



©Marianne Halbritter



©Marianne Halbritter



MARKT IRSEE

BAYERISCH SCHWABEN | OSTALLGÄU

Ein Dorf auf dem Land - vom Kloster geprägt und mit seiner Geschichte verbunden.



Besuchen Sie das „Klosterviertel“ mit der Klosterkirche, das „Schwäbische Bildungszentrum“, das Brauereimuseum, den Braugasthof „Klosterbräu Irsee“, die „Taverne“ oder die Ristorante-Pizzeria „Da Olindo“. Einkehr- und Einkaufsmöglichkeiten bestehen auch bei der Bäckerei „Koneberg“ oder dem am Freitag stattfindenden Biomarkt. Erkunden können Sie den Ort beim Begehen des Kunst- und Kulturpfades.

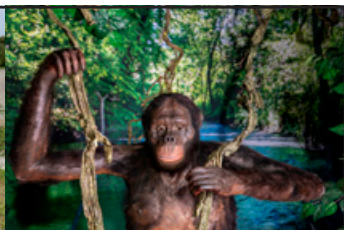
Auf vielen leichten Rundtouren zu Fuß oder mit dem Rad zeigt die Ostallgäuer Gemeinde ihre schönsten Seiten.

Bei Schnee und Eis können Sie sportlich aktiv werden, sowohl beim Langlaufen auf der Hochfläche, als auch beim Eislaufen auf dem Oggenrieder Weiher.

Markt Irsee · Meinrad-Spieß-Platz 1 · 87660 Irsee

Telefon 083 41 / 22 14 · Telefax 083 41 / 10 15 29

E-Mail: info@irsee.bayern.de · www.irsee.de



*Pforzen - eine Gemeinde mit viel
Geschichte, Natur und Kultur.*

Besuchen Sie uns!

Gemeinde Pforzen

Bahnhofstraße 7 · 87666 Pforzen

Tel. 08346/9209-0 · Fax 08346/9209-22

info@pforzen.bayern.de · www.pforzen.de



IRSEE



PFORZEN



WAAL - DAS PASSIONSNDORF



Eingebunden in das ostallgäuer Rad- und Wanderwegenetz können Sie im Markt Waal neben unverfälschter Natur auch viel Kultur und Geschichte erleben.

Das Waaler Passionsspiel zählt mit seiner 400-jährigen Tradition zu den

ältesten in Schwaben. Ebenso bekannt ist Waal für seinen bezaubernden Kunsthandwerkermarkt und den romantischen Weihnachtsmarkt. Der malerische Ort im Norden des Ostallgäus besticht durch sein historisches Ensemble und einer der schönsten Schlossanlagen Südbayerns. Romantisch schlängelt sich das kleine Bächlein Singold entlang einer prachtvollen Kastanienallee durch das Dorf und lädt zum Verweilen und Wassertreten ein.

Markt Waal | Marktplatz 1 | 86875 Waal
Tel: 0 82 46 2 52 | info@waal.de | www.waal.de



Gemeinde Wald

In Wald – da geht's Dir gut! So lautet unser Motto.

Wir laden Sie ein, unsere vielfältigen und abwechslungsreichen Angebote zu erkunden.

Egal ob Aktivurlaub, Kultur oder Entspannung – zu jeder Jahreszeit hat unsere idyllische Gemeinde einiges zu bieten.

Mitten im Allgäu gelegen, ist Wald in die Voralpenlandschaft gebettet, umgeben von grünen Wiesen, sanften Hügeln, großen Wäldern und einer traumhaften Bergkulisse.

Im Pfarrgarten des Ortes steht das Dorfmuseum, in dem eine umfangreiche Ausstellung bäuerlicher und handwerklicher Gerätschaften zu sehen ist. Gerne können Sie das Museum bei einer Führung erkunden.

Entspannen Sie an den drei Walder Weihern beim Baden oder Spazierengehen und besuchen Sie den im Sommer geöffneten Kiosk.

Mit dem Naturschutzgebiet Wertachtal eröffnen sich dem Aktivurlauber unzählige Wandermöglichkeiten.

Landschaftliche Highlights, wie zum Beispiel der stufenartige Wasserfall und die Hängebrücke über die Wertach, sind beliebte Ausflugsziele für die ganze Familie.

Zudem laden unsere Gastwirte und das Café im Dorfladen zu einer gemütlichen Einkehr ein.

Gemeinde Wald • Nesselwanger Str. 4 • 87616 Wald • Telefon: 0 83 02/4 73 • Fax: 0 83 02/14 20
Email: info@wald-allgaeu.de • www.wald-allgaeu.de



WAAL

Veranstalter: Markt Waal - Marktplatz 1 - 86875 Waal



© www.atelierpflueger.de

WALD



Loipen

Genuss des kilometerlangen Loipennetzes – klassisch oder skaten



Wanderwege

Wunderbare Wanderwege laden zu abwechslungsreichen Touren ein.



Stadt Buchloe • Rathausplatz 1 • 86807 Buchloe
Tel. 08241/5001-0 • E-Mail: stadt@buchloe.de • www.buchloe.de

BUCHLOE



Buchloe aus der Vogelperspektive





**DEIN
FREI
RAUM.**

**MEIN
LEBENS
RAUM.**



Achtsam unterwegs.

„Dein Freiraum. Mein Lebensraum.“

Stell dir vor, du sonnst dich im Garten und plötzlich kommen Wanderer und picknicken gemütlich. Seltsam, oder? Die Wiesen, Wälder, Seen und Berge sind der Garten vieler verschiedener Tierarten. Es ist deren Lebensraum und nicht unserer. Jede kleine Störung unterbricht sie beim Suchen von Nahrung oder der Aufzucht ihrer Jungen. Sie nehmen uns schon weit früher wahr als wir sie. Gut, wenn wir uns das immer wieder bewusst machen. „Dein Freiraum. Mein Lebensraum.“ zeigt auf, was wir alle tun können, um rücksichtsvoll miteinander und achtsam in der Natur unterwegs zu sein.

Bitte übernimm Verantwortung für die Natur im Ostallgäu!



schlosspark.de/dein-freiraum-mein-lebensraum



gefördert durch
Bayerisches Staatsministerium für
Umwelt und Verbraucherschutz



SCHNEESPAß FÜR DIE GANZE FAMILIE

Das Familienskigebiet im Allgäu

- + Ideal für Einsteiger und Fortgeschrittene
- + Moderne Beschneigungstechnik
- + Tellerlift für Kinder & Skischule
- + Flutlichtfahren und Hütteneinkehr



Aktuelle Infos & Öffnungszeiten:
www.skizentrum-pfronten.de
Tel. 08363 8849



skizentrum
PFRONTEN



© Simon Toplak



SKISCHULE
PFRONTEN

Ski-Alpin | Snowboard | Langlauf | Telemark

Ski- und Snowboardkurse

als Gruppen- und Privatkurs

Kinderskikurse

in eigenem Kindergelände
mit Förderband

Profi-Skischule unter staatlich geprüfter Leitung
Skizentrum Pfronten-Steinach • Krokusweg 2
87459 Pfronten-Steinach • info@pfronten-skischule.de

www.pfronten-skischule.de

Mobil: 0171-9527149





Herzlich willkommen
zur Spielzeit 2024/2025
im MODEON Marktoberdorf



Freitag, 06.12.2024

Giselle · Klassisches Ballett

Samstag, 11.01.2025

Das Wirtshaus im Spessart · Musical

Montag, 03.03.2025

William Wahl · Rosenmontagsspecial

Sonntag, 09.03.2025

Lucia di Lammermoor · Oper von G. Donizetti

Donnerstag, 03.04.2025

Animal Farm · Schauspiel nach George Orwell

Samstag, 17.05.2025

Freitag, 23.05.2025

Samstag, 24.05.2025



20.000 Meilen unter dem Meer

Schauspiel nach Jules Verne

Alle Informationen unter www.modeon.de

- Änderungen und Ergänzungen vorbehalten -

Füssen - Bad Faulenbach

Jeden Montag um 19.00 Uhr, ab **07.04.25** um 20.00 Uhr, Treffpunkt: Tourist Information Füssen: **Führung am Abend durch die historische Füssener Altstadt**

Jeden Mittwoch um 16.00 Uhr, Treffpunkt: Tourist Information Füssen: **Stadtführung „Füssen im Mittelalter“**

Jeden Donnerstag (bis 13.03.25) um 10.00 Uhr, Treffpunkt: Parkplatz am Bundesstützpunkt (P2): **Geführte Schneeschuhwanderung**

Jeden Donnerstag (bis 27.03.25) um 16.00 Uhr, Treffpunkt: Tourist Information Füssen: **Klassische Altstadtführung**

Jeden zweiten Freitag (ab 06.12.24) um 10.00 Uhr, Treffpunkt: Tourist Information Füssen: **König-Ludwig-Wanderung**

Jeden zweiten Freitag (ab 13.12.24) um 10.00 Uhr, Treffpunkt: Tourist Information Füssen: **Füssens schönste Plätze**

Jeden Samstag (bis 15.03.25) um 10.00 Uhr, Treffpunkt: Parkplatz am Bundesstützpunkt (P2): **Geführte Schneeschuhwanderung**

Jeden Samstag um 10.00 Uhr, ab **05.04.25** zusätzlich um 16.00 Uhr, Treffpunkt: Tourist Information Füssen: **Klassische Altstadtführung**

Jeden Samstag (bis 22.03.25) um 17.00 Uhr, Treffpunkt: Tourist Information Füssen: **Winterromantik-Wanderung**

Hopfen am See

Jeden zweiten Mittwoch (ab 11.12.24) um 19.00 Uhr, Treffpunkt: Dorfladen Hopfen am See: **Laternenwanderung um den Hopfensee**

Jeden Mittwoch (ab 02.04.25) um 20.00 Uhr, Treffpunkt: Dorfladen Hopfen am See: **Laternenwanderung um den Hopfensee**

Halblech

Jeden Sonntag und Montag um 10.00 Uhr: **Winteraktivprogramm: Winterwander- oder Schneeschuhtour** - Angebot und Buchung bei Reinhard Mayr/HLT Sport Aktiv (Tel. 08368/7147, E-Mail: info@hltsportaktiv.de) erforderlich

Jeden Dienstag und Donnerstag um 10.00 Uhr: **Winteraktivprogramm: Langlaufschnupperkurs oder -tour** - Angebot und Buchung bei Reinhard Mayr/HLT Sport Aktiv (Tel. 08368/7147, E-Mail: info@hltsportaktiv.de) erforderlich

Jeden Freitag um 18.00 Uhr: **Winteraktivprogramm: Winterwander- oder Schneeschuhtour, Nachttour mit Stirnlampe** - Angebot und Buchung bei Reinhard Mayr/HLT Sport Aktiv (Tel. 08368/7147, E-Mail: info@hltsportaktiv.de) erforderlich

Kaufbeuren

Jeden Sonntag um 14.30 Uhr, Treffpunkt: Tourist Information, Kaiser-Max-Str. 3a:
Rundgang durch die historische Altstadt

Lechbruck am See

Täglich, Uhrzeit nach Vereinbarung, Treffpunkt: Rathaus Lechbruck, Flößerstr. 1:
Auf den Spuren der Flößer (auch für Kinder geeignet), anschl. Besuch des Flößer-
museums

Nesselwang

Täglich (bis ca. Anfang März 25) ab 18.00 Uhr an der Alpspitzbahn: **Flutlicht-
Skifahren** (bei ausreichender Schneelage und guter Witterung)

Jeden Dienstag (31.12.24 bis 25.02.25) um 13.45 Uhr: **Busausflug zur Wild-
fütterung** - Anmeldung bis zum Vortag bei der Tourist-Information

Jeden Dienstag, Mittwoch und Donnerstag (bis ca. Anfang März 25) ab 17.00
Uhr am Trendsportzentrum: **Flutlicht-Langlauf** (bei ausreichender Schneelage
und guter Witterung)

Jeden Mittwoch um 15.00 Uhr: **„Ortsrundgang – zu den schönsten Plätzen
Nesselwangs“** - Anmeldung bis zum Vortag bei der Tourist-Information

Jeden Mittwoch um 18.00 Uhr an der Alpspitzbahn: **Tourenabend**

Jeden Donnerstag um 16.30 Uhr am Trendsportzentrum: **Biathlon-Schnupper-
kurs**, Anmeldung bis Dienstag bei der Tourist-Information

Pfronten

Jeden Tag – Spannende Erlebnisse für Familien, Gipfelstürmer, Genießer,
Traditions- und Naturliebhaber.

Buche dein Abenteuer direkt unter www.pfronten.de/outdoor, über die
Pfronten App oder direkt bei Pfronten Tourismus.

Jeden Montag (30.12.24 bis 24.02.25) um 16.30 Uhr, Treffpunkt: Haus des Gastes,
Vilstalstr. 2, Pfronten-Ried: **Geführte Winterwanderung – Blaue Stunde im
Pfrontener Moos** - Anmeldung und Bezahlung bis 16.00 Uhr des Vortages bei der
Tourist Information Pfronten unbedingt erforderlich

Jeden Montag (03.03. bis 24.03.25) um 17.00 Uhr, Treffpunkt: Haus des Gastes,
Vilstalstr. 2, Pfronten-Ried: **Geführte Winterwanderung – Blaue Stunde im
Pfrontener Moos** - Anmeldung und Bezahlung bis 16.00 Uhr des Vortages bei der
Tourist Information Pfronten unbedingt erforderlich

Jeden zweiten Mittwoch (08.01. bis 22.01. und 12.02. bis 24.04.) um 09.00 Uhr,
Treffpunkt: Haus des Gastes, Vilstalstr. 2, Pfronten-Ried: **Ortswanderung:
Pfrontner G'schichtla und Geschichte – Streifzug durch die Ortsgeschichte** -
Anmeldung und Bezahlung bis 16.00 Uhr des Vortages bei der Tourist Information
Pfronten unbedingt erforderlich

Jeden Mittwoch (22.01. bis 12.02.25) um 15.30 Uhr, Treffpunkt: Haus des Gastes, Vilstalstr. 2, Pfronten-Ried: **Spurensuche – Winterwanderung für Familien** – Anmeldung und Bezahlung bis 16.00 Uhr des Vortages bei der Tourist Information Pfronten unbedingt erforderlich

Jeden Mittwoch (19.02. bis 26.03.25) um 16.00 Uhr, Treffpunkt: Haus des Gastes, Vilstalstr. 2, Pfronten-Ried: **Spurensuche – Winterwanderung für Familien** – Anmeldung und Bezahlung bis 16.00 Uhr des Vortages bei der Tourist Information Pfronten unbedingt erforderlich

Jeden Donnerstag (02.01. bis 27.03.) um 10.00 Uhr, Treffpunkt: Haus des Gastes, Vilstalstr. 2, Pfronten-Ried: **„Mei Hoimat“ – Geführte Wanderung zu den Lieblingsplätzen des Wanderführers** – Anmeldung und Bezahlung bis 16.00 Uhr des Vortages bei der Tourist Information Pfronten unbedingt erforderlich

Rieden am Forgensee

Jeden Mittwoch (04.12.24 bis 19.03.25, außer 25.12.24 und 01.01.25) um 10.00 Uhr, Treffpunkt: Tourismusbüro Rieden, Lindenweg 4: **Winter- oder Schneeschuhwanderung** – verschiedene Ziele – Anmeldung erforderlich bis 17.00 Uhr am Vortag bei Herrn Freichel, Tel. 08362/926462

Jeden Mittwoch (26.03. bis 30.04.25) um 09.00 Uhr, Treffpunkt: Tourismusbüro Rieden, Lindenweg 4: **Mit dem Wanderführer auf Tour** – verschiedene Ziele – Anmeldung erforderlich bis 18.00 Uhr am Vortag bei Herrn Freichel, Tel. 08362/926462

Schwangau

Jeden Dienstag (bis 17.12.24) um 20.00 Uhr, Treffpunkt: Tourist Information Schwangau: **Fackelwanderung**

Jeden Mittwoch (außer 25.12.24 und 01.01.25) um 16.30 Uhr im Schlossbrauhaus Schwangau: **Brauereiführung**

Mehrtägige Veranstaltungen

Freitag, 29.11.2024 bis Sonntag, 22.12.2024
Kaufbeuren, Kirchplatz, St. Martinskirche – **Weihnachtsmarkt**

Freitag, 29.11.2024 und Samstag, 30.11.2024
Obergünzburg, Marktplatz – **Obergünzburger Weihnachtsmarkt**

Samstag, 30.11.2024 und Sonntag, 01.12.2024
Wald, WaldHalla – **Weihnachtsmarkt Mir Walder**

Freitag, 06.12.2024 bis Sonntag, 08.12.2024
Füssen, Klosterhof St. Mang – **Füssener Adventsmarkt**

Freitag, 06.12.2024 bis Sonntag, 08.12.2024
Lengenwang – **Bethlemer Dorfweihnacht**

Freitag, 13.12.2024 bis Sonntag, 15.12.2024
Füssen, Klosterhof St. Mang – **Füssener Adventsmarkt**

Samstag, 14.12.2024 und Sonntag, 15.12.2024
Waal, Marktplatz - **Waler Advent**

Samstag, 04.01.2025 und Sonntag, 05.01.2025
Huttenwang, Vereinsstadel - **Stadlparty Huttenwang**

Samstag, 15.02.2025 und Sonntag, 16.02.2025
Pfronten, Pfarrheim St. Nikolaus - **Kinderfasching**

Montag, 24.02.2025 bis Donnerstag, 27.02.2025
Marktoberdorf, MODEON - **Fasnachtsabende**

Donnerstag, 03.04.2025 bis Samstag, 05.04.2025
Untrasried - **Rockfrühling Untrasried 2025**

Samstag, 05.04.2025 und Sonntag, 06.04.2025
Füssen-Hopfen am See, Haus Hopfensee - **Frühjahrsmarkt mit Kunsthandwerk und Kinderprogramm** - **Eintritt frei!**

Samstag, 05.04.2025 und Sonntag, 06.04.2025
Marktoberdorf, MODEON - **Ballettabende**

Dezember 2024

Sonntag, 01.12.2024

- 10.30 Uhr **Halblech**, Kenzenparkplatz - **Halblecher Waldweihnacht**
13.00 Uhr **Füssen-Weißensee**, Freibad am Weißensee - **Weihnachtsmarkt**
17.00 Uhr **Roßhaupten**, Dorfplatz - **Öffnung des 1. Fensterbildes mit musikalischer Umrahmung**

Mittwoch, 04.12.2024

- 15.00 Uhr **Seeg**, Treffpunkt: Biohof Schmid, Seeleuten 64, Rückholz - **Bauernhofführung** - Anmeldung online unter www.seeg.de oder über die Tourist-Information Seeg, Tel. 08364/983033 bis Montag, 17.00 Uhr erforderlich!

Donnerstag, 05.12.2024

- 17.00 Uhr **Pfronten**, Sportgelände der Sportgemeinschaft Weißbach - **Nikolausmarkt**

Freitag, 06.12.2024

- 17.00 Uhr **Ruderatshofen**, Pfarrhof - **Nikolausbesuch**
19.00 Uhr **Kaufbeuren**, Weihnachtsmarkt am Kirchplatz - **Nikolausbesuch**
19.00 Uhr **Marktoberdorf**, MODEON - **Giselle, Ballett**

Samstag, 07.12.2024

- 12.30 Uhr **Füssen**, Altstadt - **Weihnachtliche Bläsermusik mit Blech4**
15.00 Uhr **Kaufbeuren**, Treffpunkt: Klosterpforte, Obstmarkt 5 - **Führung durch die Crescentia-Gedenkstätte** - **Eintritt frei!**
15.00 Uhr **Kaufbeuren-Neugablonz**, Gablonzer Haus, Bürgerplatz 1 - **Theater: „Die wirklich wahre Geschichte vom Kaufbeurer Engle“ 6+** - Vorverkauf: Reservix (Buchhandel Menzel, Tel. 08341/98244, Engels Genussreich, Tel. 08341/9349252, Stadtmuseum, Tel. 08341/9668390)

- 15.00 Uhr **Schwangau**, Mitteldorf - **Schwangauer Nikolausmarkt**
 19.00 Uhr **Wald**, WaldHalla - **Winterwonderland**
 20.00 Uhr **Hopferau**, Auenhalle - **Jahreskonzert** des Musikvereins Hopferau
 20.00 Uhr **Kaufbeuren**, Kellerbühne PODIUM, Innere Buchleuthenstr. 28 -
Arnulf Rating „Jahrespresseschauer“ - Vorverkauf: AZ-Karten-
 service, Tel. 08341/809634)
 20.00 Uhr **Wald**, Waldbrand - **Winterwaldeslust**

Sonntag, 08.12.2024

- 12.00 Uhr **Lechbruck am See**, am Schützenhaus - **Kleiner Weihnachtsmarkt**
 14.00 Uhr **Nesselwang**, im Schulhof - **14. Nesselwanger Adventsmarkt**
 15.00 Uhr **Kaufbeuren-Neugablonz**, Gablonzer Haus, Bürgerplatz 1 -
Theater: „Die wirklich wahre Geschichte vom Kaufbeurer
Engel“ 6+ - Vorverkauf: Reservix (Buchhandel Menzel,
 Tel. 08341/98244, Engels Genussreich, Tel. 08341/9349252,
 Stadtmuseum, Tel. 08341/9668390)
 20.00 Uhr **Wald**, Waldbrand - **Winterwaldeslust**

Mittwoch, 11.12.2024

- 15.00 Uhr **Kaufbeuren**, Treffpunkt: Klosterpforte, Obstmarkt 5 - **Führung**
durch die Crescentia-Gedenkstätte - Eintritt frei!

Donnerstag, 12.12.2024

- 18.00 Uhr **Marktoberdorf**, MODEON - **Weihnachten mit Andy Borg, Konzert**
 18.00 Uhr **Pfronten**, Pfarrheim - **Weihnachtskonzert** der Sing- und
 Musikschule Pfronten
 20.00 Uhr **Pfronten**, Eiskeller im Heimathaus - **Konzert „Engelrausch“**

Freitag, 13.12.2024

- 17.00 und **Kaufbeuren**, Stadtmuseum, Kaisergäßchen 12-14 - **Nachts im ...**
 18.00 Uhr **Stadtmuseum** - Führung für Kinder - Anmeldung erforderlich

Samstag, 14.12.2024

- 15.00 Uhr **Kaufbeuren-Neugablonz**, Gablonzer Haus, Bürgerplatz 1 -
Theater: „Die wirklich wahre Geschichte vom Kaufbeurer
Engel“ 6+ - Vorverkauf: Reservix (Buchhandel Menzel,
 Tel. 08341/98244, Engels Genussreich, Tel. 08341/9349252,
 Stadtmuseum, Tel. 08341/9668390)
 15.00 Uhr **Ruderatshofen**, Pfarrhof - **2. Ruatshofar Dorfweihnacht**
 16.00 Uhr **Nesselwang**, Alpspitzhalle - **Familientheater „Pippi Langstrumpf“**
 (für Kinder ab 4 Jahren) - Kartenvorverkauf in der Tourist-Infor-
 mation Nesselwang oder online unter www.pfronten.de/theater
 19.00 Uhr **Pfronten-Ried**, am Bahnhof - **Gleichweihnacht**
 20.00 Uhr **Halblech**, Turnhalle Bayerniederhofen - **Jahreskonzert** der
 Musikkapelle Alpengruß Buching
 20.00 Uhr **Rückholz**, Gemeindsaal - **Jahreskonzert** der Musikkapelle
 Rückholz

Sonntag, 15.12.2024

- 13.00 Uhr **Pfronten-Heitlern**, Leonhardsplatz - **Weihnachtsmarkt**
 15.00 Uhr **Kaufbeuren-Neugablonz**, Gablonzer Haus, Bürgerplatz 1 -
Theater: „Die wirklich wahre Geschichte vom Kaufbeurer
Engel“ 6+ - Vorverkauf: Reservix (Buchhandel Menzel,
 Tel. 08341/98244, Engels Genussreich, Tel. 08341/9349252,
 Stadtmuseum, Tel. 08341/9668390)

Mittwoch, 18.12.2024

15.30 Uhr **Seeg**, Bücherei, Kirchplatz 1 - **Kamishibai-Erzähltheater** (japanisches Erzähltheater), geeignet für 3-7jährige Kinder

Freitag, 20.12.2024

20.00 Uhr **Kaufbeuren**, Kellerbühne PODIUM, Innere Buchleuthenstr. 28 - **Christine Schütze „In dubio júbilo – im Zweifel bin ich froh! (oder so ähnlich)“** - Vorverkauf: AZ-Kartenservice, Tel. 08341/809634

Samstag, 21.12.2024

Roßhaupten, Mehrzweckhalle - **Weihnachtskonzert** der Musikkapelle Roßhaupten

12.30 Uhr **Füssen**, Altstadt - **Weihnachtliche Bläsermusik mit Blech4**

14.00 Uhr **Marktoberdorf** - **Geführte Schneeschuhwanderung** - Anmeldung: Touristikbüro Marktoberdorf, Tel. 08342/4008-45

15.00 Uhr **Kaufbeuren-Neugablonz**, Gablonzer Haus, Bürgerplatz 1 - **Theater: „Ox und Esel“ 6+** - Vorverkauf: Reservix (Buchhandel Menzel, Tel. 08341/98244, Engels Genussreich, Tel. 08341/9349252, Stadtmuseum, Tel. 08341/9668390)

17.00 Uhr **Marktoberdorf** - **Rauhnächte-Räuchern-Rituale – Marktoberdorfs mystische Führung durch die dunkle Jahreszeit** - Anmeldung: Touristikbüro Marktoberdorf, Tel. 08342/4008-45

20.00 Uhr **Aitrang**, Turnhalle, Am Heuberg 1 - **Jahreskonzert** der Musikkapelle Huttenwang

Sonntag, 22.12.2024

15.00 Uhr **Kaufbeuren-Neugablonz**, Gablonzer Haus, Bürgerplatz 1 - **Theater: „Ox und Esel“ 6+** - Vorverkauf: Reservix (Buchhandel Menzel, Tel. 08341/98244, Engels Genussreich, Tel. 08341/9349252, Stadtmuseum, Tel. 08341/9668390)

Montag, 23.12.2024

Roßhaupten, Skilift - **Christmas Party**

15.00 Uhr **Schwangau**, Tourist Information - **Weihnachtswerkstatt für Kinder**

17.00 Uhr **Marktoberdorf** - **Rauhnächte-Räuchern-Rituale – Marktoberdorfs mystische Führung durch die dunkle Jahreszeit** - Anmeldung: Touristikbüro Marktoberdorf, Tel. 08342/4008-45

19.30 Uhr **Kaufbeuren-Neugablonz**, Gablonzer Haus, Bürgerplatz 1 - **Theater: „Ox und Esel“ 6+** - Vorverkauf: Reservix (Buchhandel Menzel, Tel. 08341/98244, Engels Genussreich, Tel. 08341/9349252, Stadtmuseum, Tel. 08341/9668390)

Dienstag, 24.12.2024

13.30 Uhr **Kaufbeuren-Neugablonz**, Gablonzer Haus, Bürgerplatz 1 - **Theater: „Ox und Esel“ 6+** - Vorverkauf: Reservix (Buchhandel Menzel, Tel. 08341/98244, Engels Genussreich, Tel. 08341/9349252, Stadtmuseum, Tel. 08341/9668390)

Mittwoch, 25.12.2024

16.00 Uhr **Pfronten-Heitlern**, Kurpark - **Weihnachtskonzert** der Seeger Musikanten

Freitag, 27.12.2024

14.00 Uhr **Pfronten-Steinach**, Treffpunkt: Breitenbergbahn, Tiroler Str. 176 - **Geführte Schneeschuhtour für Einsteiger** - Anmeldung und Bezahlung bis Freitag um 16.00 Uhr bei der Tourist Information Pfronten unbedingt erforderlich

- 16.00 Uhr **Füssen**, Treffpunkt: Tourist Information Füssen - **Hits für Kids: Familienstadtführung**
- 16.00 Uhr **Füssen-Weißensee**, Treffpunkt: Tourist Info Punkt Weißensee - **Weißenseer Fackelwanderung**
- 17.00 Uhr **Marktoberdorf** - **Rauhnächte-Räuchern-Rituale** - **Marktoberdorfs mystische Führung durch die dunkle Jahreszeit** -
Anmeldung: Touristikbüro Marktoberdorf, Tel. 08342/4008-45
- 17.00 Uhr **Roßhaupten**, Treffpunkt: Dorfplatz - **Fackelwanderung**
- 20.00 Uhr **Seeg**, Gemeindezentrum (Saal), Hauptstr. 33 - **Lustiges Bauerntheater „Verhexte Hex“**
- 20.00 Uhr **Wald**, Waldbrand - **Winterwaldeslust**

Samstag, 28.12.2024

- 14.00 Uhr **Marktoberdorf** - **Geführte Schneeschuhwanderung** -
Anmeldung: Touristikbüro Marktoberdorf, Tel. 08342/4008-45
- 15.00 Uhr **Kaufbeuren**, Treffpunkt: Klosterpforte, Obstmarkt 5 - **Führung durch die Crescentia-Gedenkstätte** - Eintritt frei!
- 20.00 Uhr **Schwangau**, Tourist Information - **Fackelwanderung**
- 20.00 Uhr **Seeg**, Gemeindezentrum (Saal), Hauptstr. 33 - **Lustiges Bauerntheater „Verhexte Hex“**
- 20.00 Uhr **Wald**, Waldbrand - **Winterwaldeslust**

Montag, 30.12.2024

- 16.00 Uhr **Füssen-Weißensee**, Treffpunkt: Tourist Info Punkt Weißensee - **Weißenseer Fackelwanderung**
- 16.00 Uhr **Schwangau**, Schlossbrauhaus - **Kinderlesung „Das Märchen vom himmlischen Backofen“**
- 18.00 Uhr **Füssen**, Kaiser-Maximilian-Platz - **Füssener Rutschparty**

Dienstag, 31.12.2024

- 12.30 Uhr **Füssen**, Altstadt - **Bläsermusik mit Blech4**
- 19.00 Uhr **Kaufbeuren**, Stadtsaal, Augsburgener Str. 2 - **Silvesterkabarett mit Birgit Süß und Georg Koeniger „Bilanz 24“** - Vorverkauf: AZ-Kartenservice, Tel. 08341/809634
- 21.30 Uhr **Pfronten**, Am Dorfer Weiher - **Silvesterparty**

Januar 2025

Mittwoch, 01.01.2025

- 16.00 Uhr **Füssen**, Theresienbrücke - **32. Neujahrs-Fackelschwimmen im Lech**

Donnerstag, 02.01.2025

- 10.00 Uhr **Nesselwang** - **Entdecke die Spuren von Reh, Fuchs und Co.** -
Anmeldung bis zum Vortag bei der Tourist-Information
- 13.30 Uhr **Schwangau** - **Natur pur: Familien-Erlebniswanderung im Winter**
- 14.00 Uhr **Nesselwang** - **Winterspaziergang** - **märchenhafte Schneeland-schaft erleben** - Anmeldung bis zum Vortag bei der Tourist-Info
- 16.00 Uhr **Füssen-Weißensee**, Treffpunkt: Tourist Info Punkt Weißensee - **Weißenseer Fackelwanderung**
- 17.00 Uhr **Marktoberdorf** - **Rauhnächte-Räuchern-Rituale** - **Marktoberdorfs mystische Führung durch die dunkle Jahreszeit** -
Anmeldung: Touristikbüro Marktoberdorf, Tel. 08342/4008-45
- 20.00 Uhr **Seeg**, Gemeindezentrum (Saal), Hauptstr. 33 - **Lustiges Bauerntheater „Verhexte Hex“**

Freitag, 03.01.2025

- 16.00 Uhr **Füssen**, Treffpunkt: Tourist Information Füssen - **Hits für Kids: Familienstadtführung**
- 17.00 Uhr **Marktoberdorf** - **Rauhnächte-Räuchern-Rituale - Marktoberdorfs mystische Führung durch die dunkle Jahreszeit** - Anmeldung: Touristbüro Marktoberdorf, Tel. 08342/4008-45
- 20.00 Uhr **Lechbruck am See**, Lechhalle - **Theateraufführung „Sketch Parade“** - Kartenvorverkauf ab 06.12.24 in der Tourist Information Lechbruck am See, Tel. 08862/987830
- 16.00 Uhr **Nesselwang**, Alpspitzhalle - **Komödie „Abschiedsdinner“** - Kartenvorverkauf in der Tourist-Information Nesselwang oder online unter www.pfronten.de/theater

Samstag, 04.01.2025

- 20.00 Uhr **Seeg**, Gemeindezentrum (Saal), Hauptstr. 33 - **Lustiges Bauerntheater „Verhexte Hex“**

Sonntag, 05.01.2025

- 20.00 Uhr **Lechbruck am See**, Lechhalle - **Theateraufführung „Sketch Parade“** - Kartenvorverkauf ab 06.12.24 in der Tourist Information Lechbruck am See, Tel. 08862/987830
- 20.00 Uhr **Pfronten**, TSV-Gelände - **Polarfete**
- 20.00 Uhr **Seeg**, Gemeindezentrum (Saal), Hauptstr. 33 - **Lustiges Bauerntheater „Verhexte Hex“**

Montag, 06.01.2025

- 17.00 Uhr **Kaufbeuren**, Stadtsaal, Augsburg Str. 2 - **Spreegold - Neujahrskonzert** - Vorverkauf: Stadtmuseum, Tel. 08341/9668390
- 18.00 Uhr **Lechbruck am See**, Lechhalle - **Theateraufführung „Sketch Parade“** - Kartenvorverkauf ab 06.12.24 in der Tourist Information Lechbruck am See, Tel. 08862/987830

Dienstag, 07.01.2025

- 17.00 Uhr **Nesselwang** - **Laternenwanderung - Abendstimmung genießen** - Anmeldung bis zum Vortag bei der Tourist-Information

Mittwoch, 08.01.2025

- 14.30 Uhr **Pfronten-Ried**, Treffpunkt: Haus des Gastes, Vilstalstr. 2 - **Spurensuche - Winterwanderung für Familien** - Anmeldung und Bezahlung bis 16.00 Uhr des Vortages bei der Tourist Information Pfronten unbedingt erforderlich

Donnerstag, 09.01.2025

- 19.30 Uhr **Marktoberdorf**, MODEON - **Musical meets Circus, Musical**

Freitag, 10.01.2025

- 14.00 Uhr **Nesselwang** - **Entdeckungsreise - auf den Spuren der Eiszeit** - Anmeldung bis zum Vortag bei der Tourist-Information
- 14.00 Uhr **Pfronten-Steinach**, Treffpunkt: Breitenbergbahn, Tiroler Str. 176 - **Geführte Schneeschuhtour für Einsteiger** - Anmeldung und Bezahlung bis Freitag um 16.00 Uhr bei der Tourist Information Pfronten unbedingt erforderlich
- 20.00 Uhr **Kaufbeuren**, Kellerbühne PODIUM, Innere Buchleuthenstr. 28 - **Toriyo - Fusion-Jazz** - Vorverkauf: AZ-Kartenservice, Tel. 08341/809634
- 20.00 Uhr **Lechbruck am See**, Lechhalle - **Theateraufführung „Sketch Parade“** - Kartenvorverkauf ab 06.12.24 in der Tourist Information Lechbruck am See, Tel. 08862/987830

Samstag, 11.01.2025

- 19.00 Uhr **Irsee**, Kloster Irsee - Bildungszentrum und Schwabenakademie, Klosterring 4 - **Winterkonzert** des vhs-Kammerorchesters
- 19.00 Uhr **Marktoberdorf**, MODEON - **Das Wirtshaus im Spessart, Musical**
- 20.00 Uhr **Lechbruck am See**, Lechhalle - **Theateraufführung „Sketch Parade“** - Kartenvorverkauf ab 06.12.24 in der Tourist Information Lechbruck am See, Tel. 08862/987830

Sonntag, 12.01.2025

- 18.00 Uhr **Lechbruck am See**, Lechhalle - **Theateraufführung „Sketch Parade“** - Kartenvorverkauf ab 06.12.24 in der Tourist Information Lechbruck am See, Tel. 08862/987830

Montag, 13.01.2025

- 17.00 Uhr **Nesselwang** - **Vollmondwanderung - Nesselwang erkunden im Mondschein** - Anmeldung bis 12.00 Uhr am Veranstaltungstag bei der Tourist-Information

Mittwoch, 15.01.2025

- 14.30 Uhr **Pfronten-Ried**, Treffpunkt: Haus des Gastes, Vilstalstr. 2 - **Spurensuche - Winterwanderung für Familien** - Anmeldung und Bezahlung bis 16.00 Uhr des Vortages bei der Tourist Information Pfronten unbedingt erforderlich
- 19.00 Uhr **Kaufbeuren**, Stadtsaal, Augsburgener Str. 2 - **Benefizkonzert** des Polizeiorchesters Bayern - Vorverkauf: www.kaufbeuren-tourismus.de

Donnerstag, 16.01.2025

- 14.00 Uhr **Nesselwang** - **Winterspaziergang - märchenhafte Schneelandschaft erleben** - Anmeldung bis zum Vortag bei der Tourist-Info
- 20.00 Uhr **Kaufbeuren**, Stadttheater, Rosental 6-8 - **Zwei Herren aus Verona - Eine Komödie mit Musik** - Vorverkauf: Stadtmuseum, Tel. 08341/9668390

Freitag, 17.01.2025

- 17.00 Uhr **Marktoberdorf** - **Mystische Laternenwanderung** - Anmeldung: Touristikbüro Marktoberdorf, Tel. 08342/4008-45
- 19.00 Uhr **Marktoberdorf** - **Hexen, Huren, Henker, Halunken** - Anmeldung: Touristikbüro Marktoberdorf, Tel. 08342/4008-45

Samstag, 18.01.2025

- 20.00 Uhr **Lechbruck am See**, Lechhalle - **Theateraufführung „Sketch Parade“** - Kartenvorverkauf ab 06.12.24 in der Tourist Information Lechbruck am See, Tel. 08862/987830

Sonntag, 19.01.2025

- 19.00 Uhr **Wald**, WaldHalla - **Konzert Night of Britain**
- 20.00 Uhr **Lechbruck am See**, Lechhalle - **Theateraufführung „Sketch Parade“** - Kartenvorverkauf ab 06.12.24 in der Tourist Information Lechbruck am See, Tel. 08862/987830

Dienstag, 21.01.2025

- 17.00 Uhr **Nesselwang** - **Laternenwanderung - Abendstimmung genießen** - Anmeldung bis zum Vortag bei der Tourist-Information

Mittwoch, 22.01.2025

- 20.00 Uhr **Marktoberdorf**, MODEON - **Der kleine Prinz, Musical**

Freitag, 24.01.2025

- 14.00 Uhr **Nesselwang** - Entdeckungsreise – auf den Spuren der Eiszeit -
Anmeldung bis zum Vortag bei der Tourist-Information
- 14.00 Uhr **Pfronten–Steinach**, Treffpunkt: Breitenbergbahn, Tiroler Str. 176 -
Geführte Schneeschuhtour für Einsteiger - Anmeldung und
Bezahlung bis Freitag um 16.00 Uhr bei der Tourist Information
Pfronten unbedingt erforderlich
- 20.00 Uhr **Marktoberdorf**, MODEON - **Heinrich del Core, Comedy & Kabarett**

Samstag, 25.01.2025

- 20.00 Uhr **Kaufbeuren**, Kellerbühne PODIUM, Innere Buchleuthenstr. 28 -
Josef Brustmann & Martin Regnat „Jeder ist wer“ -
Vorverkauf: AZ-Kartenservice, Tel. 08341/809634

Sonntag, 26.01.2025

- 18.00 Uhr **Marktoberdorf**, MODEON - **BR-Brettli Spitzen, Konzert**
- 20.00 Uhr **Kaufbeuren**, Stadtsaal, Augsburgener Str. 2 - **Der Wal - Schauspiel** -
Vorverkauf: Stadtmuseum, Tel. 08341/9668390

Mittwoch, 29.01.2025

- 09.00 Uhr **Pfronten–Ried**, Treffpunkt: Haus des Gastes, Vilstalstr. 2 -
Auf den Spuren der Ritter – geführte Ruinenwanderung -
Anmeldung und Bezahlung bis 16.00 Uhr des Vortages bei der
Tourist Information Pfronten unbedingt erforderlich
- 20.00 Uhr **Kaufbeuren**, Stadttheater, Rosental 6-8 - **Trio Sabeth Pérez -**
Jazz aus New York City - Vorverkauf: Stadtmuseum,
Tel. 08341/9668390

Donnerstag, 30.01.2025

- 10.00 Uhr **Nesselwang** - **Entdecke die Spuren von Reh, Fuchs und Co.** -
Anmeldung bis zum Vortag bei der Tourist-Information

Februar 2025

Samstag, 01.02.2025

- 19.30 Uhr **Schwangau**, Schlossbrauhaus - **1. Gunglhos**

Sonntag, 02.02.2025

- 17.30 Uhr **Kaufbeuren**, Stadtsaal, Augsburgener Str. 2 - **Thomas Scheytt -**
Klassiker des Blues, Boogie Woogie und eigene Kompositionen
- Vorverkauf: Reservix (Buchhandel Menzel, Tel. 08341/98244,
Engels Genussreich, Tel. 08341/9349252)

Dienstag, 04.02.2025

- 17.00 Uhr **Nesselwang** - **Laternenwanderung – Abendstimmung genießen**
- Anmeldung bis zum Vortag bei der Tourist-Information
- 19.30 Uhr **Füssen**, Treffpunkt: Tourist Information Füssen - **Hits für Kids:**
Nachtwanderung Füssener Altstadt

Mittwoch, 05.02.2025

- 09.00 Uhr **Pfronten–Meilingen**, Treffpunkt: Wanderparkplatz -
Falkenstein–Wanderung: König Ludwigs letzter Traum -
Anmeldung und Bezahlung bis 16.00 Uhr des Vortages bei der
Tourist Information Pfronten unbedingt erforderlich

Donnerstag, 06.02.2025

14.00 Uhr **Nesselwang** - **Winterspaziergang – märchenhafte Schneelandschaft erleben** - Anmeldung bis zum Vortag bei der Tourist-Info

Freitag, 07.02.2025

14.00 Uhr **Pfronten-Steinach**, Treffpunkt: Breitenbergbahn, Tiroler Str. 176 - **Geführte Schneeschuhtour für Einsteiger** - Anmeldung und Bezahlung bis Freitag um 16.00 Uhr bei der Tourist Information Pfronten unbedingt erforderlich

16.00 Uhr **Füssen**, Treffpunkt: Tourist Information Füssen - **Hits für Kids: Familienstadtführung**

19.30 Uhr **Schwangau**, Schlossbrauhaus - **2. Gunglhos**

20.00 Uhr **Pfronten**, Eiskeller im Heimathaus - **Partytime mit Buron**

Samstag, 08.02.2025

19.00 Uhr **Hopferau** - **Nachtumzug mit div. Fußgruppen durch Hopferau mit anschl. Polarfete**

19.30 Uhr **Schwangau**, Schlossbrauhaus - **3. Gunglhos**

Sonntag, 09.02.2025

15.00 Uhr **Marktoberdorf**, MODEON - **Tarzan – das Musical, Musical**

Donnerstag, 13.02.2025

17.00 Uhr **Nesselwang** - **Vollmondwanderung – Nesselwang erkunden im Mondschein** - Anmeldung bis 12.00 Uhr am Veranstaltungstag bei der Tourist-Information

Freitag, 14.02.2025

14.00 Uhr **Nesselwang** - **Entdeckungsreise – auf den Spuren der Eiszeit** - Anmeldung bis zum Vortag bei der Tourist-Information

17.00 Uhr **Marktoberdorf** - **Mystische Laternenwanderung** - Anmeldung: Touristikbüro Marktoberdorf, Tel. 08342/4008-45

Samstag, 15.02.2025

15.00 Uhr **Lechbruck am See**, Lechhalle - **Kinderfasching**

19.30 Uhr **Schwangau**, Schlossbrauhaus - **4. Gunglhos**

Sonntag, 16.02.2025

14.00 Uhr **Schwangau**, Schlossbrauhaus - **Familiengunglhos**

Dienstag, 18.02.2025

17.00 Uhr **Nesselwang** - **Laternenwanderung – Abendstimmung genießen** - Anmeldung bis zum Vortag bei der Tourist-Information

Mittwoch, 19.02.2025

09.00 Uhr **Pfronten-Ried**, Treffpunkt: Haus des Gastes, Vilstalstr. 2 - **Auf den Spuren der Ritter – geführte Ruinenwanderung** - Anmeldung und Bezahlung bis 16.00 Uhr des Vortages bei der Tourist Information Pfronten unbedingt erforderlich

Donnerstag, 20.02.2025

10.00 Uhr **Nesselwang** - **Entdecke die Spuren von Reh, Fuchs und Co.** - Anmeldung bis zum Vortag bei der Tourist-Information

Samstag, 22.02.2025

20.00 Uhr **Lechbruck am See**, Lechhalle - **Schlappschussfete**

Donnerstag, 27.02.2025

- 11.00 Uhr **Lechbruck am See**, Feuerwehrhaus - **Kesselfleischessen**
14.00 Uhr **Nesselwang - Winterspaziergang - märchenhafte Schneelandschaft erleben** - Anmeldung bis zum Vortag bei der Tourist-Info

Freitag, 28.02.2025

- 14.00 Uhr **Nesselwang - Entdeckungsreise - auf den Spuren der Eiszeit** - Anmeldung bis zum Vortag bei der Tourist-Information
14.00 Uhr **Pfronten-Steinach**, Treffpunkt: Breitenbergbahn, Tiroler Str. 176 - **Geführte Schneeschuhtour für Einsteiger** - Anmeldung und Bezahlung bis Freitag um 16.00 Uhr bei der Tourist Information Pfronten unbedingt erforderlich

März 2025

Samstag, 01.03.2025

- 12.00 Uhr **Pfronten-Kappel - Kappeler Schalenggen-Rennen**
13.30 Uhr **Rieden am Foggensee**, Dorfplatz - **Faschingsumzug**

Sonntag, 02.03.2025

- 11.30 Uhr **Pfronten-Röfleuten**, Sonnenlift - **Pfrontener Gaudirennen**
13.30 Uhr **Obergünzburg - Obergünzburger Faschingsumzug**
13.30 Uhr **Schwangau - 96. Faschingsumzug**
13.33 Uhr **Pforzen - Faschingsumzug**

Montag, 03.03.2025

- 18.18 Uhr **Obergünzburg - Obergünzburger Faschingsumzug**
20.00 Uhr **Marktoberdorf**, MODEON - **William Wahl Wahlweise, Konzert**

Dienstag, 04.03.2025

- Lechbruck am See**, Ortsmitte, Flößerstr. - **Faschingsumzug**
13.30 Uhr **Ebersbach - Ebersbacher Faschingsumzug**
13.30 Uhr **Hopferau - Faschingsumzug**
14.00 Uhr **Untrasried - Untrasrieder Faschingsumzug**
14.00 Uhr **Schwangau**, Schlossbrauhaus - **Kinderball**

Mittwoch, 05.03.2025

- 09.00 Uhr **Pfronten-Ried**, Treffpunkt: Haus des Gastes, Vilstalstr. 2 - **Von der Feinmechanikbude zur DMG Mori Pfronten GmbH** - Anmeldung und Bezahlung bis 16.00 Uhr des Vortages bei der Tourist Information Pfronten unbedingt erforderlich
14.00 Uhr **Schwangau**, Tourist Information - **Kreativwerkstatt für Kinder**

Donnerstag, 06.03.2025

- 10.00 Uhr **Nesselwang - Entdecke die Spuren von Reh, Fuchs und Co.** - Anmeldung bis zum Vortag bei der Tourist-Information
14.00 Uhr **Nesselwang - Winterspaziergang - märchenhafte Schneelandschaft erleben** - Anmeldung bis zum Vortag bei der Tourist-Info

Freitag, 07.03.2025

- 16.00 Uhr **Füssen**, Treffpunkt: Tourist Information Füssen - **Hits für Kids: Familienstadtführung**
19.30 Uhr **Marktoberdorf**, MODEON - **Paldauer, Konzert**

Samstag, 08.03.2025

19.30 Uhr **Pforzen - Theateraufführungen** Theaterkiste Pforzen-Leinau e.V.

Sonntag, 09.03.2025

19.00 Uhr **Marktoberdorf, MODEON - Lucia di Lammermoor, Oper**

19.00 Uhr **Rückholz**, gegenüber Feuerwehr, Seeger Str. 16 - **Funkenfeuer**

19.30 Uhr **Pforzen - Theateraufführungen** Theaterkiste Pforzen-Leinau e.V.

Dienstag, 11.03.2025

18.00 Uhr **Nesselwang - Laternenwanderung – Abendstimmung genießen**
- Anmeldung bis zum Vortag bei der Tourist-Information

Freitag, 14.03.2025

18.00 Uhr **Nesselwang - Vollmondwanderung – Nesselwang erkunden im Mondschein** - Anmeldung bis zum Vortag bei der Tourist-Info

Samstag, 15.03.2025

19.30 Uhr **Pforzen - Theateraufführungen** Theaterkiste Pforzen-Leinau e.V.

Sonntag, 16.03.2025

19.30 Uhr **Pforzen - Theateraufführungen** Theaterkiste Pforzen-Leinau e.V.

Mittwoch, 19.03.2025

09.00 Uhr **Pfronten-Meilingen**, Treffpunkt: Wanderparkplatz -
Falkenstein-Wanderung: König Ludwigs letzter Traum -
Anmeldung und Bezahlung bis 16.00 Uhr des Vortages bei der
Tourist Information Pfronten unbedingt erforderlich

20.00 Uhr **Marktoberdorf, MODEON - Harry G Hoamstories, Comedy**

Donnerstag, 20.03.2025

14.00 Uhr **Nesselwang - Frühlingserwachen – der Natur auf der Spur** -
Anmeldung bis zum Vortag bei der Tourist-Information

Freitag, 21.03.2025

14.00 Uhr **Nesselwang - Entdeckungsreise – auf den Spuren der Eiszeit** -
Anmeldung bis zum Vortag bei der Tourist-Information

19.30 Uhr **Pforzen - Theateraufführungen** Theaterkiste Pforzen-Leinau e.V.

Samstag, 22.03.2025

19.30 Uhr **Pforzen - Theateraufführungen** Theaterkiste Pforzen-Leinau e.V.

Sonntag, 23.03.2025

11.00 Uhr **Schwangau, Schlossbrauhaus - Hegeschau**

Dienstag, 25.03.2025

18.00 Uhr **Nesselwang - Laternenwanderung – Abendstimmung genießen**
- Anmeldung bis zum Vortag bei der Tourist-Information

19.30 Uhr **Füssen**, Treffpunkt: Tourist Information Füssen - **Hits für Kids:**
Nachtwanderung Füssener Altstadt

Samstag, 29.03.2025

20.00 Uhr **Nesselwang**, Alpspitzhalle - **Theater „Das perfekte Geheimnis“** -
Kartenvorverkauf in der Tourist-Information Nesselwang oder
online unter www.pfronten.de/theater

Mittwoch, 02.04.2025

09.00 Uhr **Pfronten-Ried**, Treffpunkt: Haus des Gastes, Vilstalstr. 2 -
Von der Feinmechanikerbude zur DMG Mori Pfronten GmbH -
Anmeldung und Bezahlung bis 16.00 Uhr des Vortages bei der
Tourist Information Pfronten unbedingt erforderlich

Donnerstag, 03.04.2025

10.00 Uhr **Nesselwang** - **Entdecke die Spuren von Reh, Fuchs und Co.** -
Anmeldung bis zum Vortag bei der Tourist-Information

20.00 Uhr **Marktoberdorf**, MODEON - **Animal Farm, Schauspiel**

Freitag, 04.04.2025

14.00 Uhr **Nesselwang** - **Entdeckungsreise – auf den Spuren der Eiszeit** -
Anmeldung bis zum Vortag bei der Tourist-Information

Samstag, 05.04.2025

20.00 Uhr **Lechbruck am See**, Lechhalle - **Starkbierfest**
Wald, WaldHalla - **Theater**

Sonntag, 06.04.2025

17.00 Uhr **Wald**, WaldHalla - **Theater**

Donnerstag, 10.04.2025

14.00 Uhr **Nesselwang** - **Frühlingserwachen – der Natur auf der Spur** -
Anmeldung bis zum Vortag bei der Tourist-Information

Freitag, 11.04.2025

20.00 Uhr **Wald**, WaldHalla - **Theater**

Samstag, 12.04.2025

20.00 Uhr **Wald**, WaldHalla - **Theater**

Montag, 14.04.2025

19.00 Uhr **Nesselwang** - **Vollmondwanderung – Nesselwang erkunden im
Mondschein** - Anmeldung bis zum Vortag bei der Tourist-Info

Dienstag, 15.04.2025

13.30 Uhr **Marktoberdorf** - **Schafführung** - Anmeldung: Touristikbüro
Marktoberdorf, Tel. 08342/4008-45

18.00 Uhr **Nesselwang** - **Laternenwanderung – Abendstimmung genießen**
- Anmeldung bis zum Vortag bei der Tourist-Information

19.30 Uhr **Füssen**, Treffpunkt: Tourist Information Füssen - **Hits für Kids:
Nachtwanderung Füssener Altstadt**

Mittwoch, 16.04.2025

09.00 Uhr **Pfronten-Meilingen**, Treffpunkt: Wanderparkplatz -
Falkenstein-Wanderung: König Ludwigs letzter Traum -
Anmeldung und Bezahlung bis 16.00 Uhr des Vortages bei der
Tourist Information Pfronten unbedingt erforderlich

Donnerstag, 17.04.2025

14.00 Uhr **Nesselwang** - **Frühlingserwachen – der Natur auf der Spur** -
Anmeldung bis zum Vortag bei der Tourist-Information

16.00 Uhr **Schwangau**, Schlossbrauhaus - **Kinderlesung** „Ostern im geheimnisvollen weißen Blumengarten“

Sonntag, 20.04.2025

19.00 Uhr **Wald**, WaldHalla - **Theater**

Montag, 21.04.2025

19.00 Uhr **Wald**, WaldHalla - **Theater**

Dienstag, 22.04.2025

14.30 Uhr **Schwangau**, Kreuzweg 16 - **Naturworkshop für Kinder**

18.00 Uhr **Nesselwang** - **Laternenwanderung – Abendstimmung genießen**
- Anmeldung bis zum Vortag bei der Tourist-Information

19.30 Uhr **Füssen**, Treffpunkt: Tourist Information Füssen - **Hits für Kids: Nachtwanderung Füssener Altstadt**

Donnerstag, 24.04.2025

10.00 Uhr **Nesselwang** - **Entdecke die Spuren von Reh, Fuchs und Co.** -
Anmeldung bis zum Vortag bei der Tourist-Information

Freitag, 25.04.2025

14.00 Uhr **Nesselwang** - **Entdeckungsreise – auf den Spuren der Eiszeit** -
Anmeldung bis zum Vortag bei der Tourist-Information

Mittwoch, 30.04.2025

09.00 Uhr **Pfronten-Ried**, Treffpunkt: Haus des Gastes, Vilstalstr. 2 -
Auf den Spuren der Ritter – geführte Ruinenwanderung -
Anmeldung und Bezahlung bis 16.00 Uhr des Vortages bei der
Tourist Information Pfronten unbedingt erforderlich

20.00 Uhr **Kaufbeuren**, Altstadt und umliegend - **Night Crawl – Das Kneipenfestival Kaufbeuren**

Weitere Veranstaltungen entnehmen Sie bitte den Veranstaltungskalendern unserer Mitgliedsorte, örtlichen Tageszeitungen, Kurgastzeitungen, Aushängen bei den Kur- und Verkehrsämtern.

Die Zusammenstellung des Veranstaltungskalenders erfolgte nach Meldungen der Tourist Informationen und Gemeinden.

Angaben ohne Gewähr - Änderungen vorbehalten.

Herausgeber: Tourismusverband Ostallgäu e.V., Schwabenstraße 11,
87616 Marktoberdorf, Tel. (083 42) 9 11-506, Fax (083 42) 9 11-973 13,
info@schlosspark.de, www.schlosspark.de

Bildnachweise: Titelbild: Festspielhaus Management GmbH
Seite 29 „Dein Freiraum. Mein Lebensraum.“, Steinadler: Naturfoto Hofmann

Gesamtherstellung: Werbeagentur Helmut Wurst, Sandfeldstraße 6,
87665 Mauerstetten-Steinholz, Tel. (083 41) 6 4697, Fax (083 41) 60 08 74,
hwverlag@t-online.de, www.hwverlag.com



PRIMAVERA®

Düfte erleben

im PRIMAVERA Duft- & Naturkosmetikshop



Erlebe naturreinste Aromatherapieprodukte, hochwertige Naturkosmetik und ganzheitliche Wohlfühlprodukte hautnah.

Schnupper doch mal rein!

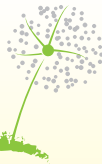
Unsere Öffnungszeiten

Montag bis Samstag von 10 – 18 Uhr

.....
PRIMAVERA Duft- & Naturkosmetikshop
Naturparadies 1 • 87466 Oy-Mittelberg
www.primaveralife.com



LANDHOTEL Seeg ^{★★★}



Genießen Sie Ihren Winterurlaub in einer unserer verschiedenen Zimmerkategorien - in der Komfortkategorie mit Südbalkon und Bergblick. Zahlreiche Loipen beginnen in unmittelbarer Nähe, die nächsten Skigebiete sind in Pfronten und Nesselwang.



Genießen Sie in angenehmer Atmosphäre feine Speisen und Getränke mit **Honig** und **Allgäuer Spezialitäten** und **vegetarische Gerichte** ab € 9,20 in unserem Restaurant oder auf der Sonnenterrasse.

Landhotel Seeg · Wiesleutener Strasse 9 · 87637 Seeg
Tel.: 08364-88-0 · Fax: 08364-88-608
info@landhotel-seeg.de · www.landhotel-seeg.de

Trauchgauer Almstube

Im Bruch 3 · 87642 Halblech-Trauchgau · Tel. 08368/348



Die Almstube, ein Ausflugsziel, mit persönlichem Service und freundlichen Menschen, wo Essen und Feiern zum Erlebnis wird.

In unseren gemütlichen Gasträumen oder auf der herrlichen Sonnenterrasse können Sie unsere bayerischen Schmankerln, Wildspezialitäten und verschiedene Toastgerichte geniessen. Auch unsere selbstgemachten Kuchen sollten Sie probiert haben. Ein Paradies für Kinder ist der Spielplatz, auf dem sie sich austoben können. Kleintier-Bauernhof.

Wir freuen uns auf Sie!

Anita & Gerhard Vogler

Mi. und Do.
Ruhetag



Warme Küche: 11.30-14.30 Uhr und 17.00-20.30 Uhr
(im Winter siehe unter www.almstube-trauchgau.com)



Maria
Cafe - Restaurant - Seegarten



- Bootsanlegestelle der Forggenseeschiffe
- Großer Seegarten • Schmankerlküche
- Kuchen aus eigener Herstellung • Strudelspezialitäten

Wir freuen uns auf Ihren Besuch - Fam. Settele

87669 Osterreinen • Tel. (08362) 37000 • www.cafe-maria.de

Hofkäserei Lipp

Stelle 1 · 87494 Rückholz

Tel. 083 69 / 3 61

fragen@hofkaeserei-lipp.de · www.hofkaeserei-lipp.de



**Deftige Käseplatten und Käsepräsente
für jeden Anlass (bitte vorbestellen)**

Öffnungszeiten: siehe Homepage

TERMINE: SIEHE HOMEPAGE

F
Ü
H
R
U
N
G
E
N

R
A
C
L
E
T
T
E
A
B
E
N
D

BUTTER SELBER HERSTELLEN

Vier Highlights

zu jeder Jahreszeit

Die Naturparkregion Reutte bietet einzigartige, abwechslungsreiche und barrierefreie Urlaubs- und Ausflugsziele für Jung und Alt. Lassen Sie sich die „Vier Highlights“ nicht entgehen!



**Bad + Sauna
genießen**

www.alpentherme-ehrenberg.at



**Bahn + Hütten
erleben**

www.bergwelt-hahnenkamm.at

**Burg + Museum
entdecken**

www.ehrenberg.at



**Brücke
erobern**

www.highline179.tirol





Die perfekte Geschenkidee
Gutscheine oder Käsekörbe
(auf Vorbestellung)

Käsespezialitäten aus Rückholz

In unserem Werksverkauf erhalten Sie, aus gentechnikfreier Milch hergestellt, regionale Milch- und Käsespezialitäten.

NEU: Emmentaler BiO

WERKSVERKAUF

Mo - Fr 9.00 - 17.30 Uhr

Sa 9.00 - 12.00 Uhr

Milchwerkstraße 101
D-87494 Rückholz

Telefon: 08369 9100-35
laden@mvo-rueckholz.de

VOR ORT

rund um die Uhr

am Verkaufsautomaten im
Laden einkaufen.

ONLINE EINKAUFEN

rund um die Uhr

erhalten Sie alle Spezialitäten
in unserem Shop:
www.kaese-shop-allgaeu.de

GUTSCHEIN

Gegen Vorlage dieses
Coupons erhalten Sie
(ab € 25,00 Einkaufswert)
0,25 kg Butter gratis.

Gültig bis 30.06.2025



31. MÄRZ	OSTERBRUNCH	03. OKTOBER	INNEREIEN-ESSEN
01. APRIL	OSTERBRUNCH	19. OKTOBER	DEGUSTATION #02 Weingut Walter Skoff Original
30. APRIL	TANZ IN DEN MAI mit Werner 's Swingtime	01. NOVEMBER	ALLERHEILIGEN - BRUNCH
22. JUNI	LIVE-KONZERT Angie Lang - Open Air	16. NOVEMBER	DEGUSTATION #03 Weingut Bassermann-Jordan
14. AUGUST	LIVE-KONZERT mit Barnstein	30. NOVEMBER	KITCHENPARTY
21. SEPTEMBER	DEGUSTATION #01 Weingut Emil Bauer	24. DEZEMBER	WEIHNACHTSMARKT
13. SEPTEMBER	WIEHSCHIED-GRILLEN	25. DEZEMBER	WEIHNACHTSMENÜ

Kronenstube
im Alpenhotel Krone
Tiroler Straße 29
87459 Pfronten
kronenstube-pfronten.de

Reservierung unter
+49 8363 69050
info@kronenstube-pfronten.de

Wohlfühl-Teppiche nach Maß aus natürlicher Schafwolle



Woldecken
Schaffelle
Filzhausschuhe
Filzwaren

Handweberei
HECHENBERGER
Handwerk • Wollwerk • Kunstwerk

Walk-Jacken
Wollfleece-Jacken
Naturwäsche
Merino Sportwäsche

Hechenberger Handweberei • Achtalstraße 22 • 87459 Pfronten-Steinach
Tel.: 08363/8595 • www.hechenberger-handweberei.de

Camping.

Zeit für Urlaub



EINFACH!
TRAUMHAFT



Verschenken Sie doch einen
GUTSCHEIN

für eine Kosmetikbehandlung
oder Massage bei uns !

BABÖR

KOSMETIK • MAKE-UP

**BEAUTY
SALON**

MASSAGE

www.rundum-schoen.info



»Restaurant Bannwaldsee« mit
Allgäuer Spezialitäten und feinen
Fischgerichten.
Kinderspeisekarte für die Kleinen
und ein beheizbarer Wintergarten.

Geöffnet vom 20.12.2024 bis 06.01.2025.
Nach dem 06.01.2025 an den Wochenenden
(Fr./Sa./So.) geöffnet.

Wir freuen uns auf Ihren Besuch!

Familie Helmer

Münchener Str. 151 • 87645 Schwangau

Tel. 08362/9300-0

info@camping-bannwaldsee.de

www.camping-bannwaldsee.de

Schloss
BRAUHAUS
Schwangau

Ihr Ausflugsziel in Schwangau

Bräustüberl und Biergarten
mit Blick auf die Königsschlösser

Brauerei | Saal | SKY-Sportsbar

Großer Kinderspielbereich

Micro-Bowlingbahn | SchlossGolf





**ORLEN
ARENA**

OBERSTDORF
ALLGÄU

BESICHTIGEN SIE EINE DER SCHÖNSTEN SKISPRUNGANLAGEN DER WELT

SKISPRINGEN LIVE | SKIMUSEUM | AUSSICHTSPLATTFORM

TÄGLICH 10-17 UHR (SOMMER 10-18 UHR) GEÖFFNET | FÜHRUNGEN UM 11 UHR,
ANMELDUNG ERFORDERLICH | T +49 (0)8322 8090-300 | INFO@SVG.SKI
WWW.ORLEN-ARENA.DE



**Spielspaß für die ganze
Familie auf über 3000 m²**

Kletterburg mit Rutschen,
XXL-Trampolin, Elektroautos,
Airhockey, Billard, Kicker,
Historisches Kinderkarussell

P Alpenstraße 20, 87497 Wertach
Telefon: 08365-1027 • www.allgaeulino.de
Öffnungszeiten: Täglich 14 - 19 Uhr, in den
Ferien, am Wochenende + feiertags: 10 - 19 Uhr



Öffentliche Führung
jeden Montag und
Donnerstag
14 Uhr

Blauschnee-Straße

Faszination Skifliegen

Deutschlands größte Schanze bietet ein spannendes Erlebnis bei jeder Witterung!

Barrierefreier Schrägaufzug | Turmaufzug |

VirtualReality-Erlebnis | Erlebnisweg |

Schanzen-Bistro & Terrasse | Picknick-Bereiche

Öffnungszeiten täglich

09:30 bis 17:30 Uhr (Sommerzeit)

09:30 bis 16:30 Uhr (Winterzeit)

Skiflugschanze Oberstdorf

Zimmeroy 1 | D - 87561 Oberstdorf

Tel. +49 (0) 8322 / 700 - 5201

info@skiflugschanze-oberstdorf.de

www.skiflugschanze-oberstdorf.de



Betreiber: Sportstätten Oberstdorf
Roßbichlstraße 2 - 6 | 87561 Oberstdorf

Heini-Klopfer-Skiflugschanze

Deutschlands größte Schanze seit 1949



Wir sind täglich für Sie da!

Von 09:00 - 18:00 Uhr

auch an Sonn- und Feiertagen!

- Unsere eigenen Produkte werden aus tagesfrischer, genfreier und silofreier Milch hergestellt.
- Reichhaltiges Käsesortiment aus eigener Herstellung.
- Gönnen Sie sich etwas Besonderes und nehmen Sie ein Stück Urlaub mit nach Hause!
- Wir bieten Ihnen Qualität zum fairen Preis.
- Ein Besuch bei uns lohnt sich immer. Sie erhalten hier auch andere regionale Produkte.
- Sie können Ihren Käse auch bequem in unserem Onlineshop bestellen! www.kaeserei-weizern.de

NEU: an unserem Automaten vor Ort können Sie rund um die Uhr einkaufen.

Bergkäserei Weizern

Bergkäserei Weizern eG

Weizern 3 · 87637 Eisenberg · Telefon 08364/280 · Fax 08364/986682

info@kaeserei-weizern.de · www.kaeserei-weizern.de





allgäumobil
im Schlosspark



Freie Fahrt mit Bus und Bahn

Mit gültiger
Gästekarte oder
KÖNIGSCARD.

Mehr Infos unter
www.allgaeu-mobil.de



tegelberg bahn

Erlebnis
Winter-
wanderwege

www.tegelbergbahn.de · Schwangau



breitenberg bahn

Erlebnis
Rodelbahn
6 km

www.breitenbergbahn.de · Pfronten



buchenberg bahn

Erlebnis
Rodelbahn
2 km

www.buchenbergbahn.de · Buching



Mein Urlaub

mit der KÖNIGSCARD




KÖNIGSCARD
ALLGÄU · TIROL · OBERBAYERN

1. Unterkunft buchen




Bucht euren Urlaub bei einer KÖNIGSCARD - Unterkunft und schon gehört die Karte euch!

2. Einchecken



Beim Check-In bekommt ihr die KÖNIGSCARD von eurem Gastgeber überreicht.

3. Neues erleben



Genießt kostenfrei über 200 Spitzenerlebnisse in den Regionen Allgäu, Tirol und Oberbayern.

